

540 Fachwerke.

541 Parallelfachwerk.

.100 Tragkonstruktion.
(Achsen: gem. Übersichts-/
Positionsplan.)

Verbindungen zwischen Streben und
Gurten im Werk ausgeführt.
Transport als ganzes Bauteil gem. Pos....

.110 Brettschichtholz.
Holzart: Fichte/Tanne (+CH+).
Festigkeitsklasse: gem. Positionen.
Feuchteklasse: 1.
Holzfeuchtigkeit: 12% (+/-2%).
Erscheinungsklassierung: I.
Oberfläche: gehobelt, gefast.

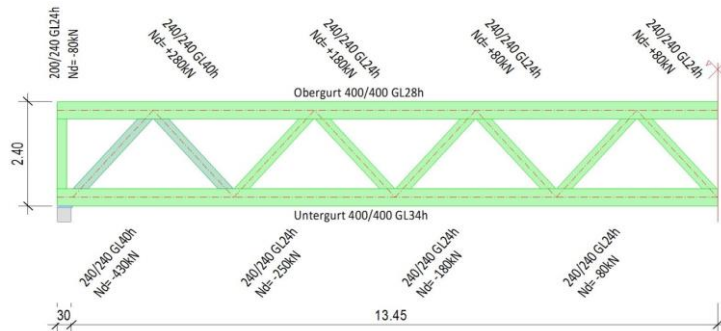
.111 Untergurt.
Querschnitt: 400/400mm.
Blockverklebt.
Festigkeitsklasse: GL34h.
Länge: ...m.
Anzahl: ...St.

.112 Obergurt.
Querschnitt: 400/400mm.
Blockverklebt.
Festigkeitsklasse: GL28h.
Länge: ...m.
Anzahl: ...St.

.113 Streben.
Querschnitt: 240/240mm.
Festigkeitsklasse: GL40h (Esche).
Länge: ...m.
Anzahl: ...St.

.114 Streben.
Querschnitt: 240/240mm.
Festigkeitsklasse: GL24h.
Länge: ...m.
Anzahl: ...St.

.115 Pfosten.
Querschnitt: 200/240mm.
Festigkeitsklasse: GL24h.
Länge: ...m.
Anzahl: ...St.



.700 Kraft- und formschlüssige Verbindungen zu
Pos. .100.

Stahlteile / geschweisste Stahlteile.

.760 Verschweisste Stahlteile 3-D.
V1: aus 2 Einzelteilen.

Material: S355J2.
Schweisverbindungen: Kehlnaht a=5mm.

Oberflächenschutz:
- Korrosivitätskategorie: C2 gering.
- Beschichtungssystem: Strahlen Sa 2½,
Beschichtung 1K oder 2K
Grundbeschichtung.

.761 Stahlteil am Auflager.
Ausführung gem. Planbeilage.
FLB 320/320/35 als Grundplatte.
Inkl. diverse Bohrungen und Innengewinde.

Gewicht: ca. 28kg/St.
Ausmass: Anzahl Stahlteile.

- 541 .800 Verbindungen mit eingeklebten profilierten Stahlstäben.

.850 Stabanschlüsse Fachwerk.

Zu Pos. .100.
Ausführung gem. Detail...

Materialanforderungen: verzinkt.
Brandschutzanforderung: R0.
Feuchteklasse: 1.
Bedingungen siehe Pos. 049.500.

Produktstandard: GSA®-Technologie.
- .851 Verbindung Gurt mit Strebe.
Schnittkräfte gem. Planbeilage.
Nd= +280kN (Zug).
Ausmass: Anzahl Anschlüsse.
- .852 Verbindung Gurt mit Strebe.
Schnittkräfte gem. Planbeilage.
Nd= +180kN (Zug).
Ausmass: Anzahl Anschlüsse.
- .853 Verbindung Gurt mit Strebe.
Schnittkräfte gem. Planbeilage.
Nd= +80kN (Zug).
Ausmass: Anzahl Anschlüsse.
- .854 Verbindung Gurt mit Strebe.
Schnittkräfte gem. Planbeilage.
Nd= -430kN (Druck).
Ausmass: Anzahl Anschlüsse.
- .855 Verbindung Gurt mit Strebe.
Schnittkräfte gem. Planbeilage.
Nd= -250kN (Druck).
Ausmass: Anzahl Anschlüsse.
- .856 Verbindung Gurt mit Strebe.
Schnittkräfte gem. Planbeilage.
Nd= -180kN (Druck).
Ausmass: Anzahl Anschlüsse.
- .857 Verbindung Gurt mit Strebe/Pfosten.
Schnittkräfte gem. Planbeilage.
Nd= -80kN (Druck).
Ausmass: Anzahl Anschlüsse.

