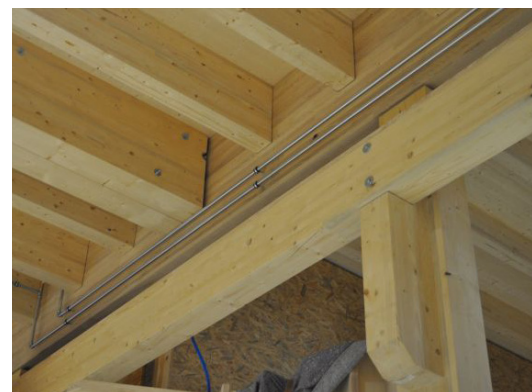
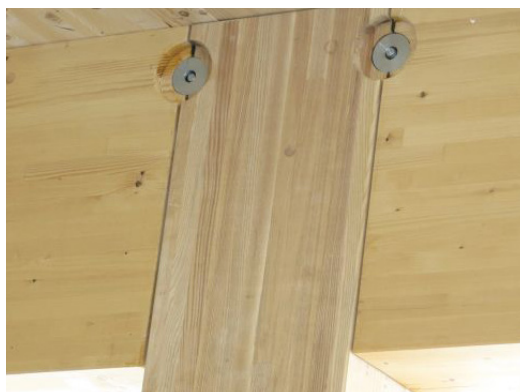


Le connecteur GSA-R a été conçu pour des liaisons articulées de toutes sortes:

- sommiers aux poteaux
- porteurs secondaires aux porteurs primaires
- Liaisons au faîte
- apposes Gerber

De plus, il rend possible l'assemblage rigide entre poteaux et porteurs lorsque ceux-ci sont traversants (p. ex. s'il y a de grands avant-toits).



[plus d'infos](#)